

## Предупреждение!



Этот символ предупреждает об опасности поражения электрическим током в процессе установки, поэтому убедитесь, что оно устанавливается квалифицированным специалистом



CT41E-140603

## Комнатный термостат

### TC41E



### Инструкция по эксплуатации

### okonoff

okonoff

#### Уважаемые покупатели.

Большое спасибо за то, что пользуетесь нашими приборами. Пожалуйста тщательно изучите эту инструкцию прежде чем использовать данный прибор.

#### Примечания.

При подключении термостата и работе с ним тщательно соблюдайте все правила обращения с электроприборами и требования техники безопасности.

Внимательно следите за надежностью и исправностью изоляции силовых проводов. Неисправность изоляции может привести к поражению электрическим током и выходу устройства из строя.

Периодически, особенно в первые недели, эксплуатации проверяйте надежность крепления силовых проводов и подтягивайте слабо закрученные винты. Неадекватное крепление может привести к пожару.

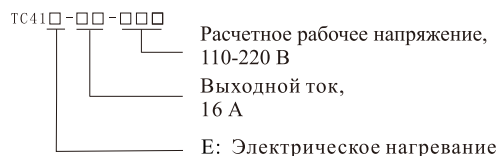
-1-

okonoff

#### I. Общая характеристика прибора

Термостат TC41E - электрический термостат. Применяется для регулировки температуры нагрева электрических полов. Может быть установлен в стандартную монтажную коробку.

Расшифровка маркировки.



Модель: TC41E-16-220

Ток выхода: 16А

Расчетное рабочее напряжение: 220 В

Замечание:

У TC41E есть дополнительное приспособление:

внешний термодатчик температуры

Типовое Название: TS7205

-2-

okonoff

#### II. Главные технические параметры и электронная диаграмма:

1. Параметры энергоснабжения: 220 В ± 10 В , 50 Гц/60 Гц
2. Выходной формат: релейный контакт
3. Выходной ток: <16А
4. Потребляемая мощность: <4Вт
5. Температурный диапазон: +5 ~ 35°C
6. Длина внешнего термодатчика: 3 м.
7. Погрешность измерения температуры: +1 °С

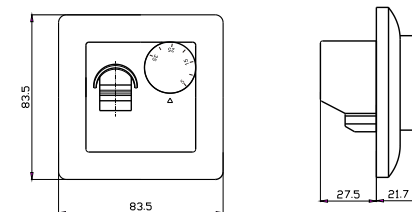
#### III. Главные функции и характеристики

1. С рабочей сигнальной лампочкой и присоединенным портом таймера.
2. Температура установлена через механический dial, включают панель.
3. Вход в безопасный режим, когда чувствительный элемент не может работать.

-3-

okonoff

#### IV. Размеры (мм)



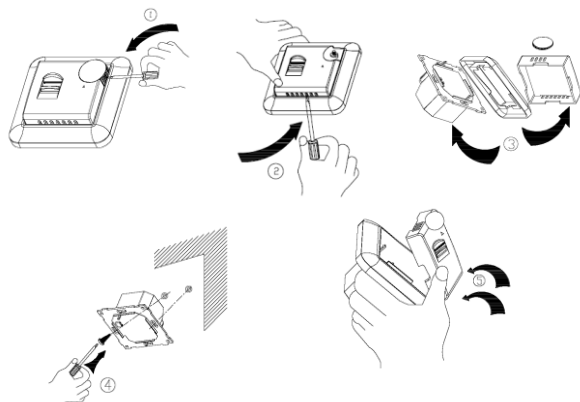
#### V. Пояснения по установке

1. Убедитесь, что напряжение в сети соответствует паспортным данным на термостат.
2. При подключении термостата и работе с ним, тщательно соблюдайте все правила обращения с электроприборами и требования техники безопасности.
3. Не размещайте термостат в местах с повышенной влажностью, на сквозняках и в местах падения прямых солнечных лучей.
4. Температура окружающей среды: -10°C~60°C, влажность < 90%, без увлажнения пола

-4-

5. Не устанавливайте термостат в ванной, иначе высокая влажность может повредить прибор.

**VI. Схема установки.**



**VII. Пояснения в работе термостата.**

1. Когда вы включаете термостат, загорается светодиод и прибор находится в рабочем режиме. При достижении заданной температуры пола, терморегулятор автоматически выключит нагрузку и светодиод погаснет.
2. Входя в безопасный режим, светодиод будет периодически включаться и выключаться.

**VIII. Выбор термодатчиков**

Тремя рабочими режимами термостата управляют контакты: K1 и K2 на монтажной плате. Вы можете выбрать режим только когда отсутствует нагрузка и термостат не работает.

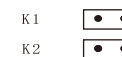
**1. Использование внешнего термодатчика.**



Для использования внешнего термодатчика как главного элемента управления, соедините контакт K2.

Если внешний термодатчик перестанет работать, то прибор автоматически присоединит внутренний термодатчик. Если оба термодатчика выйдут из строя, термостат автоматически войдет в безопасный режим.

**2. Использование внутреннего термодатчика.**



Для использования внутреннего термодатчика подсоедините оба контакта K1 и K2.

Если внутренний термодатчик выйдет из строя, термостат автоматически войдет в безопасный режим.

**3. Использование обоих термодатчиков.**



Если вы не подсоедините ни один из контактов K1 и K2, то термостат будет работать в режиме двух термодатчиков. Внутренний будет реагировать на температуру окружающей среды, а внешний будет ограничен температурным интервалом 40 °С. Если один из термодатчиков перестанет работать, то термостат войдет в безопасный режим автоматически.

Примечания: рабочее состояние безопасного режима - ограничитель, работающий на 3 минуты, запустите работать на 1 минуту, и максимальную мощность будут 80 % оригинала.

**Гарантийный талон.**

**Условия гарантии**

Настоящая гарантия выдается сроком на **один год** с даты приобретения и действует в случае, если товар будет признан неисправным в связи с материалами или сборкой при соблюдении следующих условий:

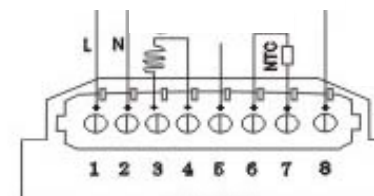
1. Настоящая гарантия недействительна в случае, когда повреждение или неисправность вызваны пожаром, молнией или другими природными явлениями, механическими повреждениями, неправильным использованием, включая попадание в изделие посторонних предметов и насекомых, ремонт или наладкой, если они произведены лицом, которое не имеет сертификата на оказание таких услуг.
2. Действие настоящей гарантии не распространяется на детали отделки и корпуса, лампы и прочие детали, обладающие ограниченным сроком использования.

**Дата приобретения:** \_\_\_\_\_

**Подпись продавца:** \_\_\_\_\_

**Печать продающей организации:** \_\_\_\_\_

**Схема подключения**



1. Фаза вход
2. Ноль.
3. Фаза выход
4. Ноль
5. Заземление
- 6.7 Термодатчик
8. -----

0000000000